



PORCELLI RITA

LA DIGITALIZZAZIONE A SUPPORTO DELLA PORTABILITÀ DELLE COMPETENZE: APPLICAZIONI DA CONOSCERE E PROSPETTIVE FUTURE

LA STRADA PER LE DIGITAL CREDENTIAL NEL PANORAMA DELLE
MICROCREDENTIAL E DEI DIGITAL BADGE

Università Cattolica del Sacro Cuore – Milano
3 luglio 2024



1. Il valore delle microcredenziali per l'apprendimento permanente
2. Stato attuale di implementazione dell'Atlante del lavoro e delle qualificazioni con riferimento all'avanzamento del lavoro di implementazione del Sistema Nazionale di Certificazione delle Competenze
3. Richiamo dei principi tecnico-metodologici e procedurali con riferimenti di metodo
4. Confronto con il gruppo e individuazione di possibili piste di lavoro



Ampliare le opportunità di apprendimento



La domanda di opzioni di apprendimento breve e di riconoscimento e valorizzazione delle competenze è sempre più urgente ed evidente nel nostro paese



Questo determina la necessità di trovare una rapida risposta alla necessità di rendere possibile la spendibilità, cumulabilità, condivisibilità e intellegibilità delle competenze anche mediante l'adozione di soluzioni digitali



Primo passaggio cosa si intende per microcredenziali o, più propriamente, microqualificazioni: “qualificazioni composte da una o più competenze, costitutive di qualificazioni più ampie, rilasciate, nell’ambito del Sistema nazionale di certificazione delle competenze (SNCC), in esito a percorsi di breve durata, anche a carattere flessibile, personalizzato e modulare”



Le domande dei servizi per l'occupabilità e l'apprendimento permanente



Chi si pone oggi domande sulle microqualificazioni e perché?

A quali bisogni dovranno rispondere?

Cosa hanno oggi a disposizione per procedere nel loro lavoro rimanendo connessi con le scelte strategiche di policy nazionale?

Proviamo a rispondere a questa domanda attraverso Atlante:

SEQUENZA: Gestione e coordinamento dei servizi per l'occupabilità e l'apprendimento permanente

SEQUENZA: Accoglienza, informazione orientativa, analisi della domanda e definizione del patto di servizio

SEQUENZA: Consulenza orientativa e supporto all'inserimento lavorativo

SEQUENZA: Erogazione di servizi di formazione professionale

SEQUENZA: Individuazione, validazione e certificazione delle competenze

SEQUENZA: Incontro domanda e offerta di lavoro e sviluppo dell'autoimprenditorialità

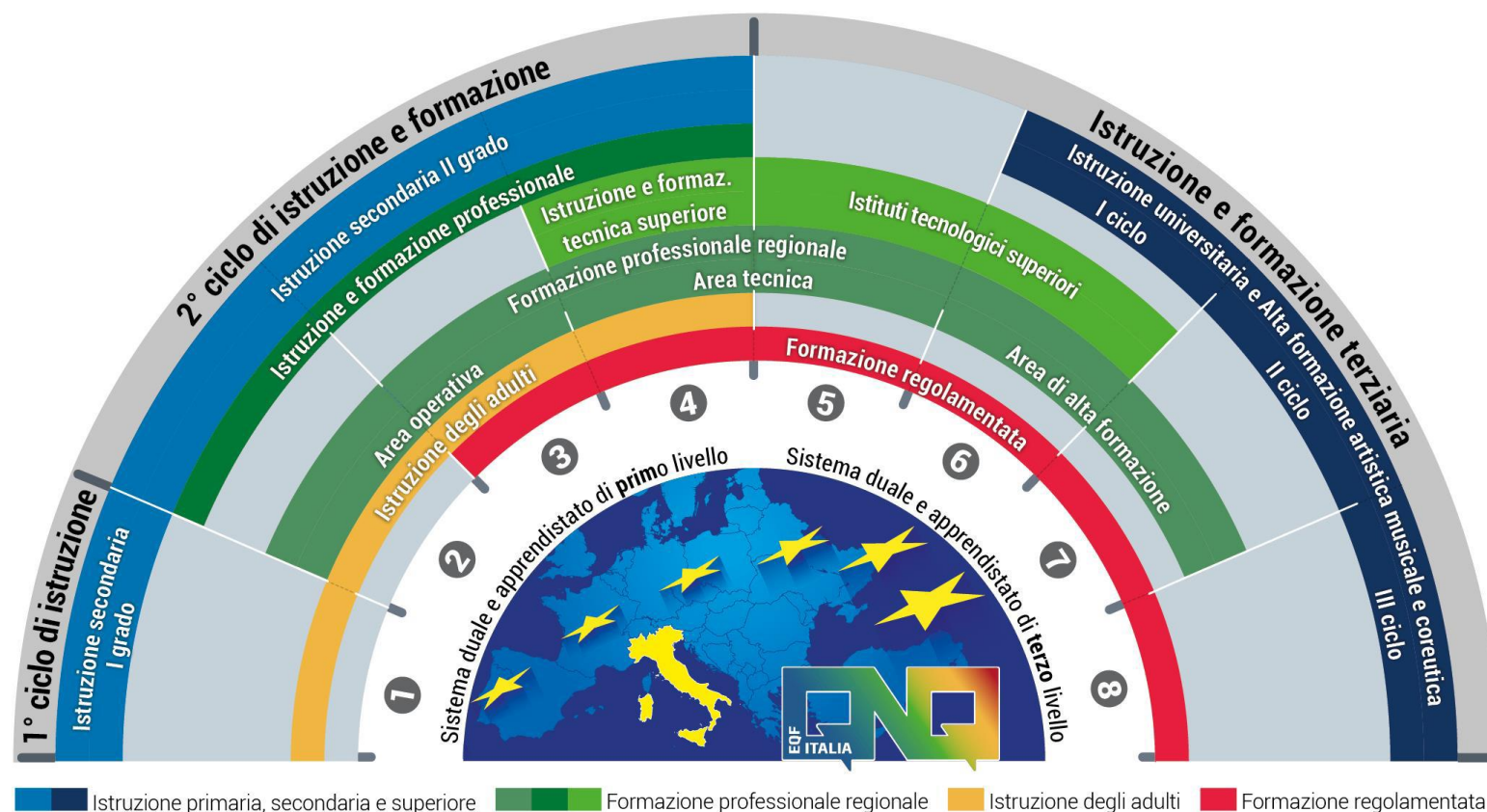


In quale scenario conosciuto di muoviamo?

Rapporto italiano di referenziazione delle qualificazioni al quadro europeo EQF - Aggiornamento 2022 - Manutenzione 2022

I sistemi italiani delle qualificazioni sono identificati nella Visual identity del QNQ attraverso quattro colori distinti:

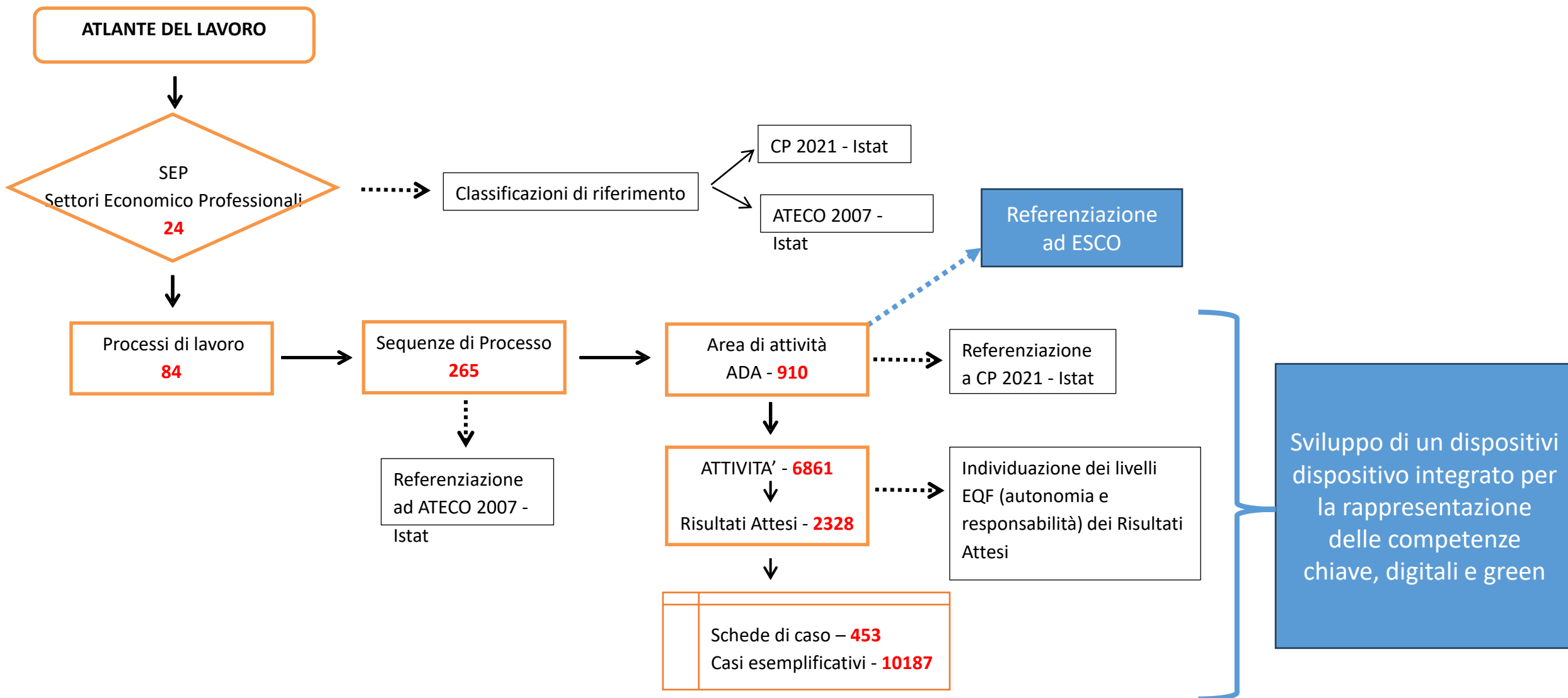
- ✓ i sistemi nazionali dell'istruzione primaria, secondaria e superiore, in azzurro;
- ✓ i sistemi della formazione professionale regionale e delle Province autonome, in verde;
- ✓ il sistema dell'istruzione degli adulti, in giallo;
- ✓ il sistema delle qualificazioni delle professioni regolamentate, in rosso.



Repertorio nazionale dei titoli di istruzione e formazione e delle qualificazioni professionali

	Stato implementazione
SECONDO CICLO DI ISTRUZIONE	
Scuola secondaria di secondo grado	
Licei	da realizzare
Istituti tecnici	da realizzare
Istituti professionali	da realizzare
Istruzione e Formazione Professionale - IeFP	
Percorsi triennali Qualificazioni	realizzato - 52
Percorsi quadriennali Qualificazioni	realizzato - 61
ISTRUZIONE SUPERIORE	
Università	da realizzare
Alta Formazione Artistica e Musicale (AFAM)	da realizzare
Istituti Tecnici Superiori – ITS	realizzato (<i>aggiornamento in corso</i>) - 29
FORMAZIONE PROFESSIONALE REGIONALE E IFTS	
Quadro di Riferimento Nazionale delle Qualificazioni Regionali	realizzato - 4802
Istruzione e Formazione Tecnica Superiore – IFTS	realizzato - 20

La struttura dell'Atlante del lavoro e le sue evoluzioni



Il progetto di analisi e studio nasce dall'esigenza, espressa a livello nazionale ed internazionale, sul tema ampio del diritto all'apprendimento permanente e al riconoscimento delle competenze (conoscenze e/o abilità), comunque e ovunque acquisite.

L'interesse specifico verso il tema dell'attestazione digitale delle competenze e/o micro-qualificazioni è di forte rilevanza e attualità e le sperimentazioni che iniziano a individuare l'Atlante del lavoro come modello di connessione dei dati sono diverse.



Il gruppo del primo incontro INAPP



- Università degli Studi Roma Tre
- Università Cattolica del Sacro Cuore
- SAA School of Management di Torino
- Department of Sciences and Methods of Engineering, University of Modena and Reggio Emilia
- Intellera consulting
- DiCultHer
- Piattaforma LutiniX
- Italian Quality Company
- Assolavoro
- Unioncamere
- Regione Toscana
- Regione Piemonte



- effettuare un'analisi degli ambiti di applicazione di sistemi volti alla rappresentazione e gestione digitale delle competenze;
- individuare uno o più approcci di metodo volti a definire la possibile strategia di raccordo e connessione tra i modelli di archiviazione digitale delle competenze e la struttura classificatoria e semantica su cui si fonda *l'Atlante del lavoro*





GRAZIE PER L'ATTENZIONE



www.inapp.gov.it